

Manual de Configuração da Rede eduoam Instituto Politécnico de Bragança

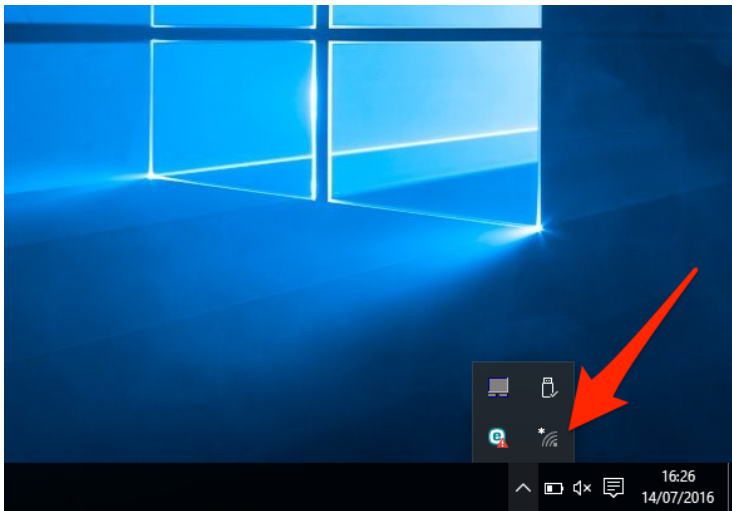
Centro de Comunicações <ccom@ipb.pt>

IPB



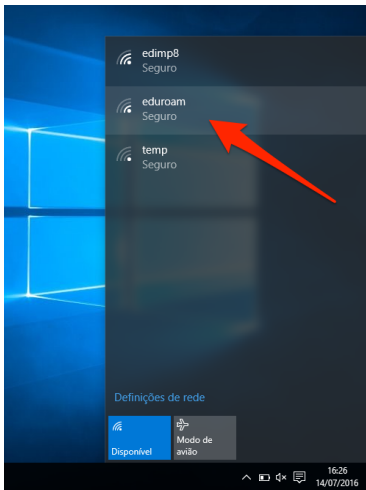
Windows 10

Passo 1



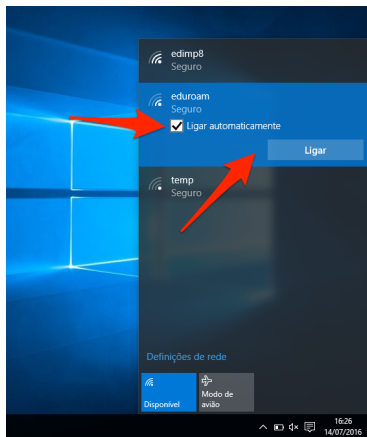
Clique no icon do acesso às redes sem fios.

Passo 2



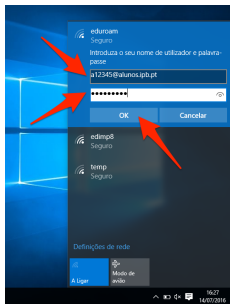
Selecione a rede 'eduroam'.

Passo 3



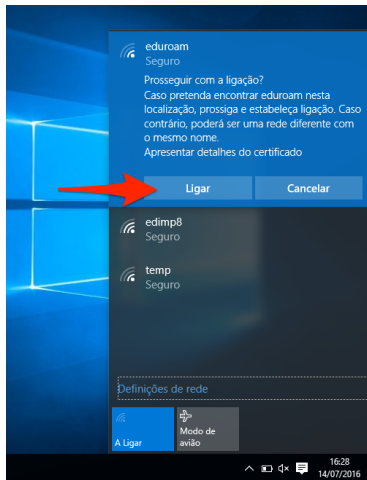
Marque o visto se pretende conectar a esta rede automaticamente e clique 'Ligar'.

Passo 4



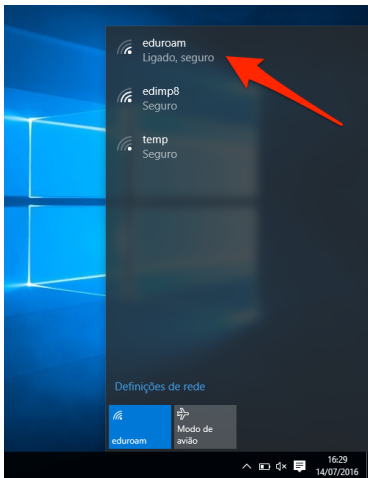
- Username:
 - Se é funcionário do IPB: endereço de Correio Electrónico. Exemplo: nuno@ipb.pt
 - Se é aluno do IPB: Código de Utilizador de acesso ao Webmail, seguido de "@alunos.ipb.pt". Exemplo: a1234@alunos.ipb.pt
- Password: Senha de Acesso à conta de Correio Electrónico que o IPB lhe disponibiliza.

Passo 5



Clique '**Ligar**' (Pode ver os detalhes do certificado digital).

Passo 6



Se os passos foram seguidos correctamente deve ver o estado da rede 'eduoam' como '**Ligado**'